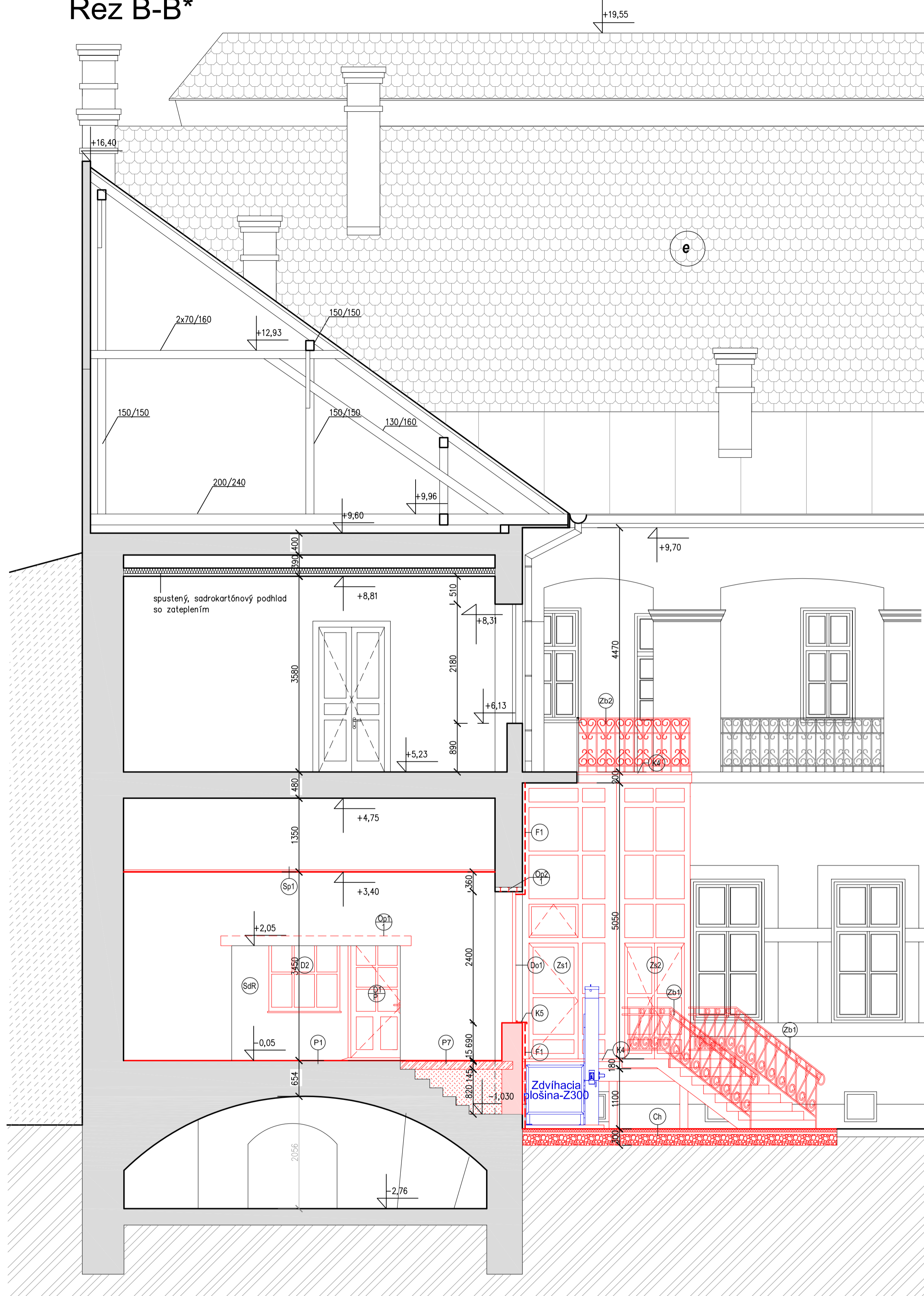










Rez B-B*



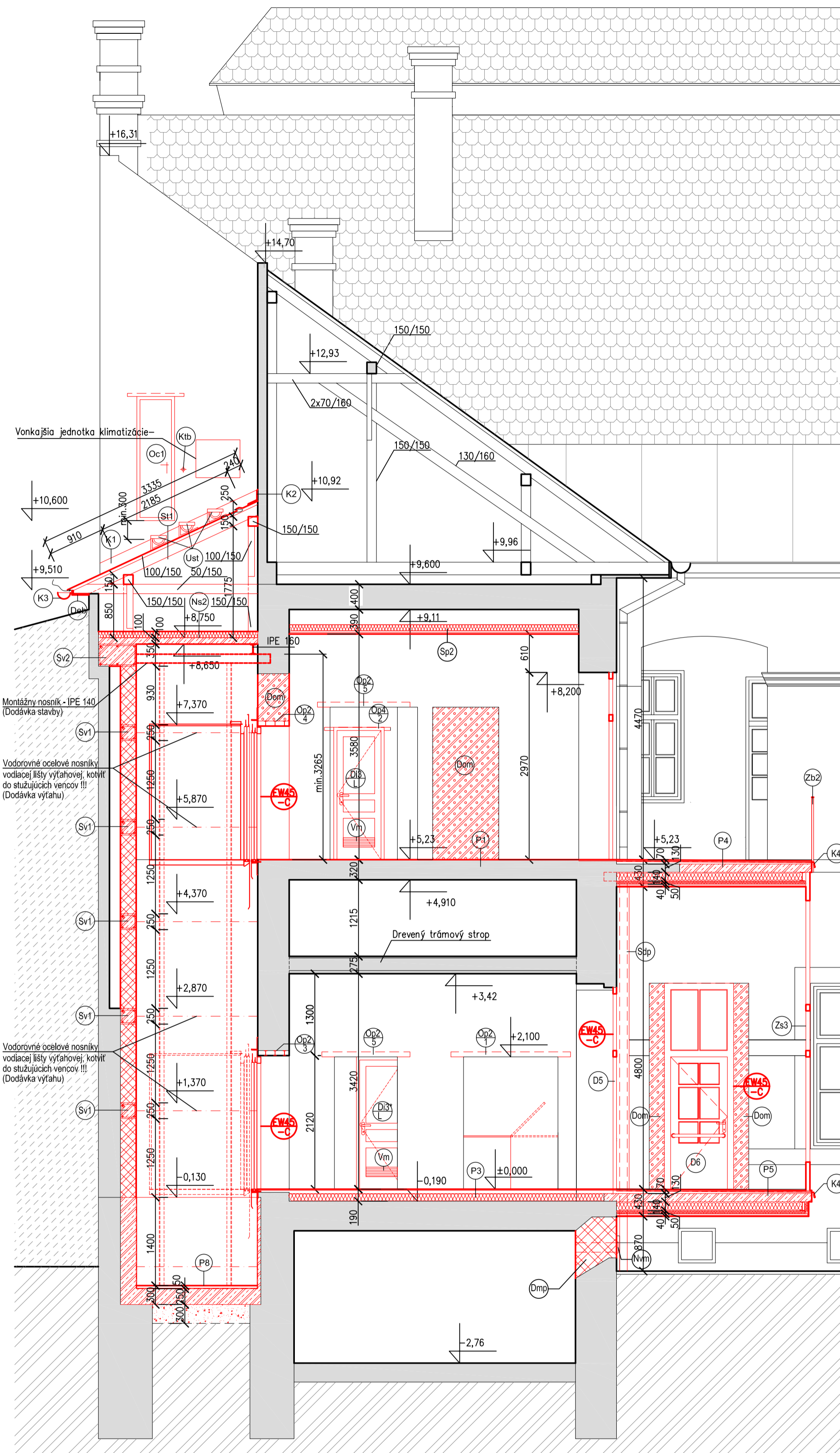
LEGENDA MATERIÁLOV:

- | | |
|---|--|
|  | - Pávodné konštrukcie (Obvodové murová a pávodné pričky z plných pálených tehál) |
|  | - Nové konštrukcie |
|  | - Vnútrore nosné murová hr. 250 mm z tehál BRITTERM 25 brúsená (300x250x249)
na tenkovrstvú lepiacu maltu at. na maltu MVC 2,5 Mpa |
|  | - Dmurovanie parapetu okna z párobetónových varovíok hr. 375 mm spkami - PORFIX, YTONG na tenkovrstvú lepiacu maltu. Murové kútli od pávodných stien murovými spkami v každej druhej lžnej skóre !!!!
Vonkajšie povrchové úpravu - v položu F1. |
|  | - Dmurovanie otvorov "Dm" na celú šírku steny z párobetónových varovíok napr. PORFIX, YTONG na tenkovrstvú murovaciu maltu. Murové kútli od pávodných stien murovými spkami v každej druhej lžnej skóre !!!! |
|  | - Dmurovanie pínichého okna "Dmg" na celú šírku steny z plných pálených tehál na cementovú maltu murovaciu maltu. Vonkajšie povrchové úpravu - v položu F1. |
|  | |
|  | Ch ŽÁMKOVA DLAŽBA akapový chodník |
| - | - žmávková dlažba 100x200x60mm (sievj barva) 60 mm
(škáry vyplniť drevným kamienom fr. 0-4mm) |
| - | - Lžko zo šktrkovej (4-8) 40 mm |
| - | - Kšlá proti prenataniu búrny - Agrofolia 200 mm
- nosná vrstva zhutnená šktrková (fr. 0 - 32) |
| - | * Poznámka: Okraje z parkového obrúbenia 50x200x1000mm osadené do betónového lžka z betónu C12/I15. |

POPIS:

- | | |
|-----|---|
| DI* | – nové interiérové okná a kotezové (SAPEL), povrch CPL laminát, osadené do nových oceľových zárubní – podrobný popis vid. Vpis vid. |
| DK1 | – nové interiérové dvere krídlo A – kotezové (SAPEL), povrch CPL laminát, osadené do existujúcej oceľovej zárubne – podrobný popis vid. Vpis vid. !!!, testujúce zárubne osti a opatrit novým dvojsposobným vnútorným syntetickým náterom – súdiť ľubovoľne |
| DI | – nové interiérové dvere a okna – zasklené čírym sklom resp. izolačným dvojskom Umax = 1,1 W/m ² K – vnútorných atypických dverí !!! |
| DeI | – nové chodové dvere (EUPORFIR) s pevným naskvitlom, zasklené izolačným dvojskom Umax = 1,1 W/m ² K – podrobný popis vid. Vpis vonkajších dverí a okien !!! |
| Dk4 | – nové dvere okna (EUPORFIR) zasklené izolačným dvojskom Umax = 1,1 W/m ² K – podrobný popis vid. Vpis vonkajších dverí a okien !!! |
| ZaI | – nové hliníkové zasklené stena, zasklené izolačným trojskom Umax = 0,7 W/m ² K – podrobný popis vid. Vpis vonkajších dverí a okien !!! |
| SdR | – Vnútroštrádková stena RigisStabil na jednoduchej drevenej konštrukcii mm. 60/100mm oplátená z každej strany doskami 1xRigisStabil (DFHEH2) 12,5 mm s minerálnou izoláciou hr. 100mm. Nosné stopy vedľa dverí budú s rozmerom 100/100 mm. |
| SdP | – Oplátenie katalónskej ríby – Sádorkovákonštrukcia spríchlátená prestelami(napr. Rigips 3,21.00)– jednostrane oplátená doskami 1xRfB 12,5 na kovovej podkonštrukcii – R-0,3 s minerálnou izoláciou hr. 100mm. |
| Sp1 | – Zavesení hličky sádorkového podlahy (napr. Rigips 40.05.24) oplátený 1xRfB(A) 12,5 (v hygienických priestoroch 1xRfB(H2) 12,5) na kovovej podkonštrukcii – dvojsstranný krížový rošt R-0,3, bez minerálnej izolácie |
| Sp2 | – Zavesení hličky sádorkového podlahy (Re45) (napr. Rigips 40.10.13) oplátený 1xRfB(H2) 15 (v hygienických priestoroch 1xRfB(H2) 15) na kovovej podkonštrukcii – dvojsstranný krížový rošt R-0,3 s minerálnou izoláciou hr. 100 mm. |

Rez C-C*



- | | |
|-------|--|
| (Sch) | - Pomocné drevené schody (dubové) s krajnými schodnicami z obhľávaných dosiek hr 55 mm, šírka ramena 700mm, nástupnice z obhľávaných dosiek hr. 40 mm, bez podstupnice, podosta šírka 700 mm, dĺžka 900 mm z obhľávaných dosiek hr. 40 mm. Schody s jednosmerným dreveným zbrádilom v=900 mm zo zvislým delnám |
| (Zb) | - Kované zbrádilá (po výkrote typu zbrádila, konzultovať s KPÚ – Lučenec) |
| (ZbZ) | - Kované zbrádilá tvar a rozmery ako jestvujúce zbrádila na pavóci |
| (Mr) | - Mreže z kovaného železa (typ ako na vedľajších oknách, dveri) |
| (Vm) | - Hliníkové dverové mriežka nepriazna – zahrnúť v časti "Vetranie a klimatizácia" |
| (Nm) | - Nová nerezová vetracia mriežka so sieťovinou proti hmyzu kruhová ø180 mm, Mriežka bude osadená do PVC rúry DN 150mm, dĺžka mm – stýk vetracie mriežky a PVC rúry premeštl trvalepožrútnym tmeštl |
| (Dzv) | - Dožďový zväd - výmerna čas |
- *dotesne !!! Pri spodnej časti rára bude
- (Sy1) - H.2. stužujúci veniek v=250 mm, s=250 mm z betónu C 20/25, s výstužou 2ØR12 pri dlhom a 2ØR12 pri zborn. okraj, striemienka ØR6/ø1.000mm po 200 mm vzdialenosti (min. krytie výstuže 25mm a striemienka 20mm), veniec zasekat min 200 mm do stávajúcích bočných murív. Veniec sa narušujú v miestach kotvenia kotzám, predná výška – max rozstav 1500 mm – presnú položku konzultovať s dodávateľom kotvenia !!!

- | | |
|------------|---|
| SvZ | -2.B. stúžbuje vlnie v=350 mm, s=600 mm z betónu C 20/25, s výstužou 3A12 pri dĺžke 4 m. Stúžba pri hĺbke okroji, stienka 4R6/d.190/900 mm 200 mm vzdialenosti (min. krytie výstuže 26mm a stienkou 20mm), vlnie zaskaká min 200 mm do stúžbových hĺbok murív. Vlnie sa ako ukončenie hĺbky muríva v mieste ukončenia stúžbového muríva, spodná hrana vlnie +830,10 |
| Vc | -ocelové dvere 600x2000mm -výstup na strechu do výškového šachtu
-ocelové dvere 1500x2000mm -výstup na strechu do výškového šachtu
-ocelové dvere 1500x2000mm -výstup na strechu do výškového šachtu
- oc. platníčky 5% 100x500mm.
dvere 1200 mm: rák rádo a výstup z valcovného profilu 140x40x3, výpní -ocelové plechy pri hĺbke 1,5 mm (z vnútornej strany dvere)
doplnky: dvereové závesy, kľúčky so štítkom, zámk FABA+Volza, gumné samoliepacie tesnenie. Náter dvere a rámu z oboch strán - 1x zjedlý a 2x vrchný syntetický náter. |
| Km | - Kvalitná betón pre údržbu strechy - kvalitná betón z kontrolodokladu vhodná pre rozne typy podkladov napr. do 100 mm ľahký IS-150 -150 do 300 mm ľahký IS-150 -150 do 400 mm ľahký IS-150 -150
- Kvalitná betón zhotovit podľa požiadaviek 147+7333.3 Miesto ukladania musí odložiť v smere podľa statickej síly najmenej 15 Nm. Do umiestniť na stene vlnie a výšoku na výške 300 (cca1000mm do výškového šachtu - skúška) a oboch strán. Pri údržbe použijte samoliepajúce lano dĺžky 5,0 m.(Lano nie je zahrnuté v rozpočte) |
| Ust | - Tanchad univerzálnej stúžky kompozit (80x25 cm) - Celkom: 3ks |
| Des | - Obklad rímky tatroňským profilom 2 x hrubovrstvú lazu |
| Ki | - Klampiarske konštrukcie z poplastovanej plechu hr. 0,63mm, zhotovit podľa požiadaviek normy SN 73 3610 - vlní výpis klampiarskych konštrukcií - výšky "Strecha nad výškového šachtu - skúška) a oboch strán |
| Vst | -Preklady z ocelových nosov IPE 80 a IPE 180 (min. uloženie 180 mm) - Presný popis, dĺžky a počty vlní, dĺžky a počty ocelových prekladov - nový stav /izmenie |

Výpis skladieb

- (P1) Keramická dlažba**
 protismyková interiérová keramická dlažba (protismyková) triedy R10 9 mm
 – flexibilná lepiaca hmota – napr. lepiaci tmel Weber.cel – FLEX 5 mm
 – samonivelizačná hmota – napr. Weber nivellel 5–5 mm
 – penetrácia podkladu – napr. Weber.betonkontakt
 – stávková podhoda – vyburávanie pôvodnej náštupnej vrstvy –viď "Búrore práce"
 – očistenie podlahy

Poznámka: Navrhujeme sa vyrovnávať podla na vyrovnanie rozdielov hraničí podlahy medzi miestnosťami R1.7 a 1.23a. Rozpočtu sa navrhuje v miest. 1.23 s max sklonom 1:8 –t.j na dĺžke 800 mm výška 50 mm. Rampa bude vyfúrená z cementovo-pieskovej hr. 0–50 mm!

(P2) Keramická dlažba – priezrenie vyrovnanie – z-0,050 na ±0,000
 protismyková interiérová keramická dlažba (protismyková) triedy R10 9 mm
 – flexibilná lepiaca hmota – napr. lepiaci tmel Weber.cel – FLEX 5 mm
 – vyrovnanie nerovností – cementová podhoda 50 mm
 – penetrácia podkladu – napr. Weber.betonkontakt
 – stávková podhoda – vyburávanie pôvodnej náštupnej vrstvy –viď "Búrore práce"
 – očistenie podlahy

(P3) Keramická dlažba – priezrenie vyrovnanie – z-0,100 na ±0,000
 protismyková interiérová keramická dlažba (protismyková) triedy R10 9 mm
 – flexibilná lepiaca hmota – napr. lepiaci tmel Weber.cel –FLEX 5 mm
 – betónová masová C12/15 so zarovnanou sieťovinou S150/50x5/150 50 mm
 – 1 vrstva PE fólie
 – Vyrovnanie výškového rozdielu – podlahový polyestrén EPS 100 S Stabli 120 mm
 – stávková podhoda – vyburávanie pôvodnej náštupnej vrstvy –viď "Búrore práce"
 – očistenie podlahy

(P4) Vyrovnávanie keramická dlažba – rozšírenie plochy – poschodie
 Mrazuvzdorná a protismyková keramická dlažba (protismyková) triedy R11 9 mm
 – Flexibilný lepiaci tmel TREDA CRETE – S1 – napr. Weber.cel flex premium 5 mm
 – Hydroizolačná stierka Weber.teriz – 2 vrstvách + tesniaci pás BE 14 v rohoch a pri oku 40 mm
 – Penetrácia náter – napr. Weber.penetracie 30–50 mm
 – Spádový betónový poter –hr. 30–50 mm (spád 1%) napr. weberbat.betonkontakt 30–50 mm
 – Pleschobetonové dosky hr. 130mm – trojvrstvový ples 150, 140,75 (S 2500d). 130 mm
 – betón C20/25 so sieťovinou S150/50x5/150 (Khr20) 50 mm
 – Nosná oceľová konštrukcia L=140 mm 140 mm
 – Tepelná izolácia z min.vlny hr.140 mm ukádaná medzi nosníc oc. konštr. 140 mm
 – Tepelná izolácia z min.vlny hr.50 mm pod nosnou oceľovou konštrukciu + nosné 140 mm
 – hrany 50x50mm po 600 mm vzáidenosti
 – Hladká sádkovatým obklad na OD profiloch hr. 12,5 mm (op. 1xR60(H21,2,5))
Poznámka: V mieste styku rozšírenia plochy a stávkovej podhody voziť dielovú profil

(P5) Vyrovnávanie keramická dlažba – zdžerzenie – priezrenie
 Mrazuvzdorná a protismyková keramická dlažba (protismyková) triedy R11 9 mm
 – Flexibilný lepiaci tmel TREDA CRETE – S1 – napr. Weber.cel flex premium 5 mm
 – Betónová stierka Weber.teriz – 2 vrstvách + tesniaci pás BE 14 v rohoch a pri oku 40 mm
 – Penetrácia náter – napr. Weber.penetracie 30–50 mm
 – Spádový betónový poter –hr. 30–50 mm (spád 1%) napr. weberbat.betonkontakt 30–50 mm
 – Pleschobetonové dosky hr. 130mm – trojvrstvový ples 150, 140,75 (S 2500d). 130 mm
 – betón C20/25 so sieťovinou S150/50x5/150 (Khr20) 50 mm
 – Nosná oceľová konštrukcia L=140 mm 140 mm
 – Tepelná izolácia z min.vlny hr.140 mm ukádaná medzi nosníc oc. konštr. 140 mm
 – Tepelná izolácia z min.vlny hr.50 mm pod nosnou oceľovou konštrukciu + nosné 140 mm
 – hrany 50x50mm po 600 mm vzáidenosti
 – Hladká sádkovatým obklad na OD profiloch (rozstupy a katenie podľa predpisov 40 mm
 do exteriéru) oplietenie 1x GLASUR X 12,5 mm
 – Sklotvárná mriežka do lepiaceho tmelu + jemná stúvková omietka 8 mm

(P6) Vyrovnávanie keramická dlažba – schody – priezrenie
 Mrazuvzdorná a protismyková keramická dlažba (protismyková) triedy R11 9 mm
 – Flexibilný lepiaci tmel TREDA CRETE – S1 – napr. Weber.cel flex premium 10 mm
 – Betónová stierka Weber.teriz – 2 vrstvách + tesniaci pás BE 14 v rohoch a pri oku 40 mm
 – Nosná konštrukcia – jednoramenná monolitická dosková schody z betónu C20/25 150 mm
 + hlavnou výškou R102 ±150 mm a rozdeľovacia výšková R40p 200 – 250 vzáiden. 150 mm
 boky a podlaže cementom predšetrák + garová omietka + jemná stúvková omietka
Poznámka: Hranu schodov a podlaží vyfúrené sádkovú úkonnosťu !!! Prvý a posledný schod v ramene farbene odlišný – tmavý odliš, ostatné stupňa a podesta – svetlý odliš !!!

- | | | |
|---|--|--------|
| P1 | Perakmická dážba – prerezanie vyrovnanie (džsyp) bývahu výstuju do časti – detakú letarára-3,5m ² | |
| | konštrukčnú interiérovú keramickú podlahu (prásmoňkové) triedy R10 | 9 mm |
| | - flexibilné lepiaco mriežku – npr. lepiaci text waber.co – FLE3 | 15 mm |
| | - podvrchný betón C12/15 so zarovnanou sieťovinou S ₆ /150xS ₆ /150 (Kh20) | 145 mm |
| | - zhuštnutý zosyp (zhuštnúť po 300 mm vrstvách) | 820 mm |
| stávková podlaha – vyčistenie pôvodnej náštľanej vrstvy – vid' "Búrore práce" | | |
| P8 | Podlaha výťahová schodová-priebeh | |
| | - Otvorčovník náter (výstuľ) – bočné steny do výšky 100 mm | – mm |
| | - Cementový poter z betónu C12/15 | 50 mm |
| | - 2x náter Vandex | |
| | - Základná podlaha hr. 250 mm z betónu C20/25, kĺzkom armovaná s výstuľom | 250 mm |
| P9 | Podlaha výťahová schodá | |
| | - Základná podlaha hr. 200 mm vzdialená schod – vid' výkresy | |
| | - zhuštnutý šktródka fr. O – 32 mm | 300 mm |
| | - Cementový poter z betónu C12/15 | 50 mm |
| | - 2x náter Vandex | |
| P10 | - podvrchný betón C12/15 so zarovnanou sieťovinou S ₆ /150xS ₆ /150 (Kh20) | 100 mm |
| | - zhuštnutý šktródka fr. O – 32 mm | 250 mm |

- (P) Pôvodné drevené parkety***

 - Demontáž soklových listů
 - Brúsenie parkiet so strojom s odsávaním - 3 stupne (hrubé, stredné a jemné brúsenie)
 - Trepanie parkiet a pretieranie po zosuchnutí tmeľu
 - Vysokovanie parkiet (min. 2 vrstvy)

Poznámka: * - V miestnosti 2,2,3 je potrebné dodať tepločivú časť parkiet cca. 5,0 m²

Pre dodanie podlahy vybraných parkety z vedľajšej miestnosti. Parkety lepiť jednovrstvovými elastickým lepidlom. Pred lepením plochu je potrebné prenetvoriť !!!

(Na) PLECHOVÉHO STROJ-SEVEROVĚA

 - Laminátová podlaha hr. 8 mm vln. plechová fólia hr. 5 mm 15 mm
 - Plechobetonová doska hr. 100mm - trapezový plech 150, t=0,75 (S 2500L) 100 mm
 - betón C20/25 so sieťovinou PE 150x30x76 150 (K420)
 - Následná konštrukcia stropu - valcovcový profil PE 160 hr. 4,4650mm - 2 ks 160 mm
 - Surokarmetový podlah "SP2" s tepelnou izoláciou hr. 100 mm

(Na) PLECHOVÝ STROJ-SEVEROVĚA SACHTA

 - Konečná podlažná hydroizolácia - napr. fólia JUTADACH 135
 - Tepelná izolácia z minerálnej vlny (skupínové teploty) $\lambda=0,040$ W/mK 100 mm
 - Plechobetonová doska hr. 100mm - trapezový plech 150, t=0,75 (S 2500L)
 - betón C20/25 so sieťovinou PE 150x30x76 150 (K420) 100 mm
 - Následná konštrukcia stropu - valcovcový profil PE 160 hr. 4,4650 mm - 2 ks 160 mm

(ST) Strešný štít pod výfukovou šachtou

 - Pláten škrád Tondach bobrovka
 - Latolaty 50x30 30 mm
 - Krovinky 50x50 50 mm
 - Konečná podlažná hydroizolácia - napr. fólia JUTADACH 135
 - Pílné drevenie z OSB dosky hr.22 mm 22 mm
 - Krovky 100/150 mm po max. 900 mm vzdialenostiach 150 mm


- (P) Povrchová úprava stien obvodových stien - domurované časti a obnovené časti
 - domurované časti: cementový prednástriek + vyrovnanie nerovností jadrovou omlietkou
 - pôvodné obvodové murivo - umytie stien a odstránenie starších náterov (100 % plochy)
 - odstránenie nesúdržných častí a odčudenie omliek cca. 20 %
 - vysypanie 20 % cementový prednástriek + vyrovnanie nerovností jadrovou omlietkou
 - nová fasádna stienka - Weber san presto 300 - 100 % plochy (domurované aj pôvodné)
 - silikónový podkladný náter Weber 500 + fasádný náter Weber.ton exclusive - 100 % plochy
 (farebný odtien prispôbiť k jestvujúcim fasádam)

Poznámky:

V prípade zistenia rozlíšnosti v stavebných konštrukciách na stavbe oproti predpokladanému stavu uvádzaného v projekte, pred zahájením stavebných prác okamžite volať zodpovedného projektanta!

Realizačný projekt

Projektant "Ing. Attila Forkas – Projektovanie stavieb" je majiteľom autorských práv pre tento projekt. Kopírovanie, alebo použitie projektu alebo jeho časti pre iný účel, alebo stupeň ako bol spracovaný je možné len s jej súhlasom. porušenie práv je trestné v zmysle zákona č. 185/2015 Z.z.

HLAVNÝ PROJEKTANT	ING. FARKAS ATILIA	 Ing. Farkaš Atília - PROJEKTOVATEĽ STAVIEB Pribudka, 118, 984 01 mobil: 0911 613 743 email: ing.farkas@tiscali.sk Ing. Farkaš Atília			
ZODPOVEDNÝ PROJEKTANT	ING. TOMÁŠ JURAJ				
VYPRACOVÁTEL	ING. FARKAS ATILIA				
INVESTOR: Banksobytiský samosprávny kraj, Námestie Svč 23, 97401 Bb					
STAVBA:	Novohradská knižnica Lučenec- PD pre rekonštrukciu budovy ul. Kármána 2 - ZMENA PD – RIEŠENIE ČASTI BUDOVY				
ČASŤ:	III. ARCHITEKTÚRA	Č. ZÁKAZKY:	03/2019	Č. SADY:	<div style="border: 1px solid black; width: 100px; height: 100px; display: flex; align-items: center; justify-content: center; margin: 0 auto;"> <div style="border: 1px solid black; width: 60px; height: 60px; display: flex; align-items: center; justify-content: center;"> <div style="border: 1px solid black; width: 40px; height: 40px; display: flex; align-items: center; justify-content: center;"> <div style="border: 1px solid black; width: 20px; height: 20px; display: flex; align-items: center; justify-content: center;"> <div style="border: 1px solid black; width: 10px; height: 10px; display: flex; align-items: center; justify-content: center;"> <div style="border: 1px solid black; width: 5px; height: 5px; display: flex; align-items: center; justify-content: center;"> <div style="border: 1px solid black; width: 2px; height: 2px; display: flex; align-items: center; justify-content: center;"> <div style="border: 1px solid black; width: 1px; height: 1px; display: flex; align-items: center; justify-content: center;"> <div style="border: 1px solid black; width: 0.5px; height: 0.5px; display: flex; align-items: center; justify-content: center;"> <div style="border: 1px solid black; width: 0.2px; height: 0.2px; display: flex; align-items: center; justify-content: center;"> <div style="border: 1px solid black; width: 0.1px; height: 0.1px; display: flex; align-items: center; justify-content: center;"> <div style="border: 1px solid black; width: 0.05px; height: 0.05px; display: flex; align-items: center; justify-content: center;"> <div style="border: 1px solid black; width: 0.02px; height: 0.02px; display: flex; align-items: center; justify-content: center;"> <div style="border: 1px solid black; width: 0.01px; height: 0.01px; display: flex; align-items: center; justify-content: center;"> <div style="border: 1px solid black; width: 0.005px; height: 0.005px; display: flex; align-items: center; justify-content: center;"> <div style="border: 1px solid black; width: 0.002px; height: 0.002px; display: flex; align-items: center; justify-content: center;"> <div style="border: 1px solid black; width: 0.001px; height: 0.001px; display: flex; align-items: center; justify-content: center;"> <div style="border: 1px solid black; width: 0.0005px; height: 0.0005px; display: flex; align-items: center; justify-content: center;"> <div style="border: 1px solid black; width: 0.0002px; height: 0.0002px; display: flex; align-items: center; justify-content: center;"> <div style="border: 1px solid black; width: 0.0001px; height: 0.0001px; display: flex; align-items: center; justify-content: center;"> <div style="border: 1px solid black; width: 0.00005px; height: 0.00005px; display: flex; align-items: center; justify-content: center;"> <div style="border: 1px solid black; width: 0.00002px; height: 0.00002px; display: flex; align-items: center; justify-content: center;"> <div style="border: 1px solid black; width: 0.00001px; height: 0.00001px; display: flex; align-items: center; justify-content: center;"> <div style="border: 1px solid black; width: 0.000005px; height: 0.000005px; display: flex; align-items: center; justify-content: center;"> <div style="border: 1px solid black; width: 0.000002px; height: 0.000002px; display: flex; align-items: center; justify-content: center;"> <div style="border: 1px solid black; width: 0.000001px; height: 0.000001px; display: flex; align-items: center; justify-content: center;"> <div style="border: 1px solid black; width: 0.0000005px; height: 0.0000005px; display: flex; align-items: center; justify-content: center;"> <div style="border: 1px solid black; width: 0.0000002px; height: 0.0000002px; display: flex; align-items: center; justify-content: center;"> <div style="border: 1px solid black; width: 0.0000001px; height: 0.0000001px; display: flex; align-items: center; justify-content: center;"> <div style="border: 1px solid black; width: 0.00000005px; height: 0.00000005px; display: flex; align-items: center; justify-content: center;"> <div style="border: 1px solid black; width: 0.00000002px; height: 0.00000002px; display: flex; align-items: center; justify-content: center;"> <div style="border: 1px solid black; width: 0.00000001px; height: 0.00000001px; display: flex; align-items: center; justify-content: center;"> <div style="border: 1px solid black; width: 0.000000005px; height: 0.000000005px; display: flex; align-items: center; justify-content: center;"> <div style="border: 1px solid black; width: 0.000000002px; height: 0.000000002px; display: flex; align-items: center; justify-content: center;"> <div style="border: 1px solid black; width: 0.000000001px; height: 0.000000001px; display: flex; align-items: center; justify-content: center;"> <div style="border: 1px solid black; width: 0.0000000005px; height: 0.0000000005px; display: flex; align-items: center; justify-content: center;"> <div style="border: 1px solid black; width: 0.0000000002px; height: 0.0000000002px; display: flex; align-items: center; justify-content: center;"> <div style="border: 1px solid black; width: 0.0000000001px; height: 0.0000000001px; display: flex; align-items: center; justify-content: center;"> <div style="border: 1px solid black; width: 0.00000000005px; height: 0.00000000005px; display: flex; align-items: center; justify-content: center;"> <div style="border: 1px solid black; width: 0.00000000002px; height: 0.00000000002px; display: flex; align-items: center; justify-content: center;"> <div style="border: 1px solid black; width: 0.00000000001px; height: 0.00000000001px; display: flex; align-items: center; justify-content: center;"> <div style="border: 1px solid black; width: 0.000000000005px; height: 0.000000000005px; display: flex; align-items: center; justify-content: center;"> <div style="border: 1px solid black; width: 0.000000000002px; height: 0.000000000002px; display: flex; align-items: center; justify-content: center;"> <div style="border: 1px solid black; width: 0.000000000001px; height: 0.000000000001px; display: flex; align-items: center; justify-content: center;"> <div style="border: 1px solid black; width: 0.0000000000005px; height: 0.0000000000005px; display: flex; align-items: center; justify-content: center;"> <div style="border: 1px solid black; width: 0.0000000000002px; height: 0.0000000000002px; display: flex; align-items: center; justify-content: center;"> <div style="border: 1px solid black; width: 0.0000000000001px; height: 0.0000000000001px; display: flex; align-items: center; justify-content: center;"> <div style="border: 1px solid black; width: 0.00000000000005px; height: 0.00000000000005px; display: flex; align-items: center; justify-content: center;"> <div style="border: 1px solid black; width: 0.00000000000002px; height: 0.00000000000002px; display: flex; align-items: center; justify-content: center;"> <div style="border: 1px solid black; width: 0.00000000000001px; height: 0.00000000000001px; display: flex; align-items: center; justify-content: center;"> <div style="border: 1px solid black; width: 0.000000000000005px; height: 0.000000000000005px; display: flex; align-items: center; justify-content: center;"> <div style="border: 1px solid black; width: 0.000000000000002px; height: 0.000000000000002px; display: flex; align-items: center; justify-content: center;"> <div style="border: 1px solid black; width: 0.000000000000001px; height: 0.000000000000001px; display: flex; align-items: center; justify-content: center;"> <div style="border: 1px solid black; width: 0.0000000000000005px; height: 0.0000000000000005px; display: flex; align-items: center; justify-content: center;"> <div style="border: 1px solid black; width: 0.0000000000000002px; height: 0.0000000000000002px; display: flex; align-items: center; justify-content: center;"> <div style="border: 1px solid black; width: 0.0000000000000001px; height: 0.0000000000000001px; display: flex; align-items: center; justify-content: center;"> <div style="border: 1px solid black; width: 0.00000000000000005px; height: 0.00000000000000005px; display: flex; align-items: center; justify-content: center;"> <div style="border: 1px solid black; width: 0.00000000000000002px; height: 0.00000000000000002px; display: flex; align-items: center; justify-content: center;"> <div style="border: 1px solid black; width: 0.00000000000000001px; height: 0.00000000000000001px; display: flex; align-items: center; justify-content: center;"> <div style="border: 1px solid black; width: 0.000000000000000005px; height: 0.000000000000000005px; display: flex; align-items: center; justify-content: center;"> <div style="border: 1px solid black; width: 0.000000000000000002px; height: 0.000000000000000002px; display: flex; align-items: center; justify-content: center;"> <div style="border: 1px solid black; width: 0.000000000000000001px; height: 0.000000000000000001px; display: flex; align-items: center; justify-content: center;"> <div style="border: 1px solid black; width: 0.0000000000000000005px; height: 0.0000000000000000005px; display: flex; align-items: center; justify-content: center;"> </div></div></div></div></div></div></div></div></div></div></div></div></div></div></div></div></div></div></div></div></div></div></div></div></div></div></div></div></div></div></div></div></div></div></div></div></div></div></div></div></div></div></div></div></div></div></div></div></div></div></div></div></div></div></div></div></div></div></div></div></div></div></div>